

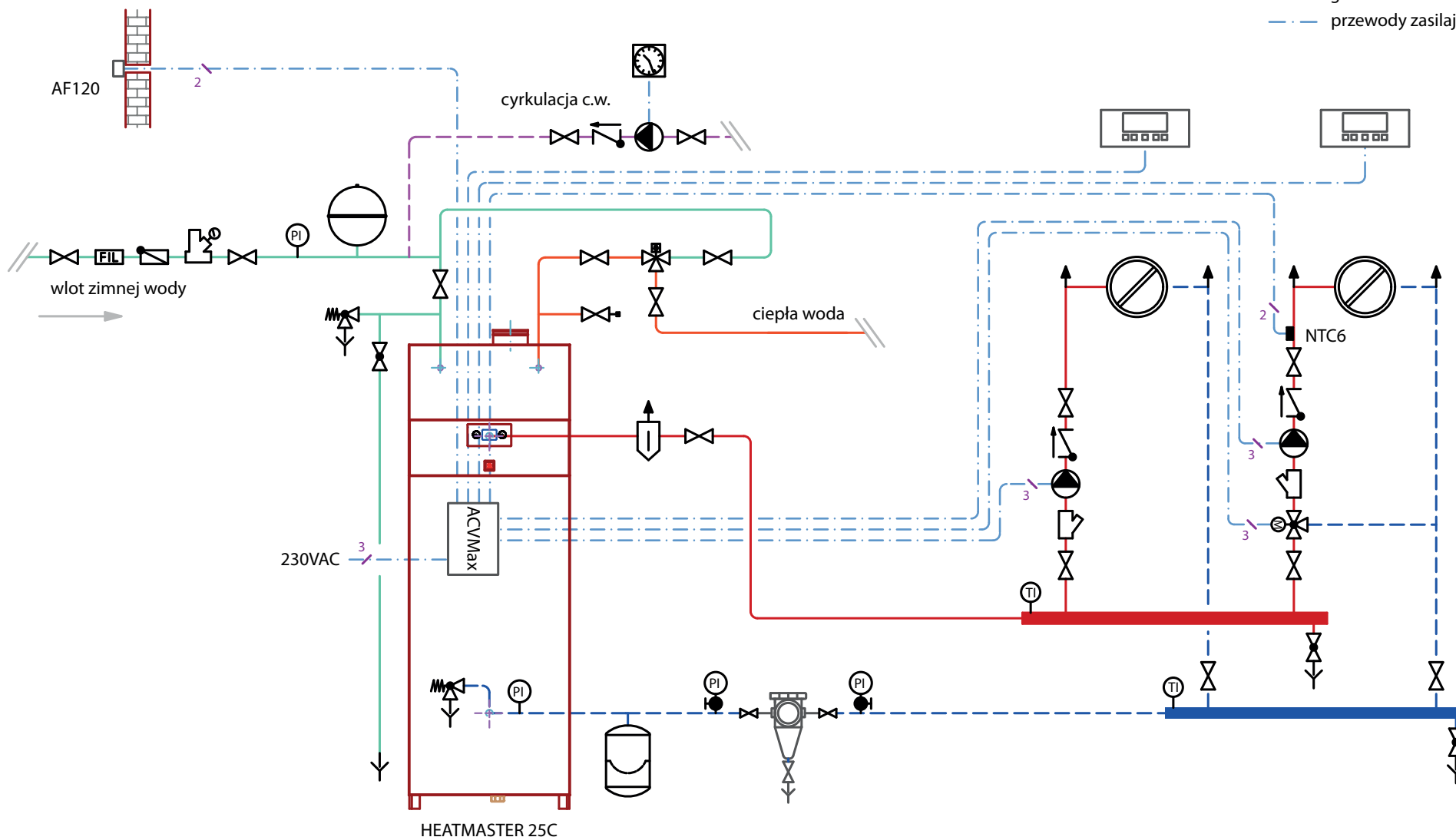
SCHEMAT 33.

HeatMaster 25C

2 obiegi grzewcze i produkcja c.w.

Legenda:

- zimna woda
- ciepła woda
- cyrkulacja ciepłej wody
- woda grzewcza - zasilanie
- woda grzewcza - powrót
- gaz
- przewody zasilające i sygnałowe



Schemat jest rozwiązaniem przykładowym i nie zastępuje projektu instalacji. Rysunek może nie zawierać wszystkich elementów armatury. Należy uwzględnić warunki techniczne danego obiektu.

SCHEMAT 33.

Opis systemu

Instalacja składa się z kotła dwufunkcyjnego kondensacyjnego HeatMaster 25C, który zasila obieg grzewczy wysoko- i niskotemperaturowy. Kocioł nie wymaga przepływu wody grzewczej dla prawidłowej pracy (posiada wewnętrzną pompę mieszającą), dlatego można zastosować rozdzielacz obiegów grzewczych (zamiast pompy kotłowej i sprzęgła hydraulicznego). Urządzenie zapewnia bardzo wysokie wydajności ciepłej wody przy niewielkiej pojemności wewnętrznego zasobnika zapewniając przy tym wysoką sprawność produkcji c.w. niemożliwą do osiągnięcia w tradycyjnym układzie kocioł + zewnętrzny zasobnik c.w.

W przypadku kotłów HeatMaster temp. ciepłej wody uzależniona jest od temp. wody grzewczej w płaszczu, w związku z czym zaleca się zastosowanie termostatycznego zaworu mieszającego ciepłej wody (zwiększa komfort użytkowania i chroni przed poparzeniem).

Ogrzewaniem i produkcją ciepłej wody steruje regulator kotła ACVMax w połączeniu z czujnikiem temp. zewnętrznej (opcjonalnie) i/lub regulatorami pomieszczeniowymi (on/off lub opentherm) .

Urządzenia

Model	Moc
HeatMaster 25 C	4,9-24,3

Kotły posiadają na wyposażeniu zawór bezpieczeństwa c.o. z nastawą 3 bar.

Akcesoria

Termostatyczny zawór mieszający c.w. 3/4"
Zawór bezpieczeństwa c.w. 6 bar 3/4"
Reduktor ciśnienia wody 3/4"
Filtroodmulacz c.o. Fernox 3/4"
Grupa pompowa z mieszaczem DN20 lub DN25
Grupa pompowa DN20 lub DN25
Rozdzielacz na 2 obiegi DN20 lub DN25
Siłownik zaworu mieszającego SM 4-6

Elementy automatyki

Nazwa	ilość
Czujnik temp. zewnętrznej AF120	1
Czujnik temp. zasilania przylgowy NTC6	1
Regulator pomieszczeniowy E Tech ST-290 v3 (on/off) - opcja	
Regulator pomieszczeniowy RC35 (opentherm) - opcja	
Termostat przylgowy RAM 5109 - opcja	

Sterowanie pompą cyrkulacyjną poza automatyką ACV.

Podłączenie komina

Podłączenie w kotle systemu pow.-spal. : 80/125 mm (w zestawie brak adaptera z króćcem pomiarowym).

W ofercie ACV znajdują się kompletne systemy powietrzno-spalinowe.