

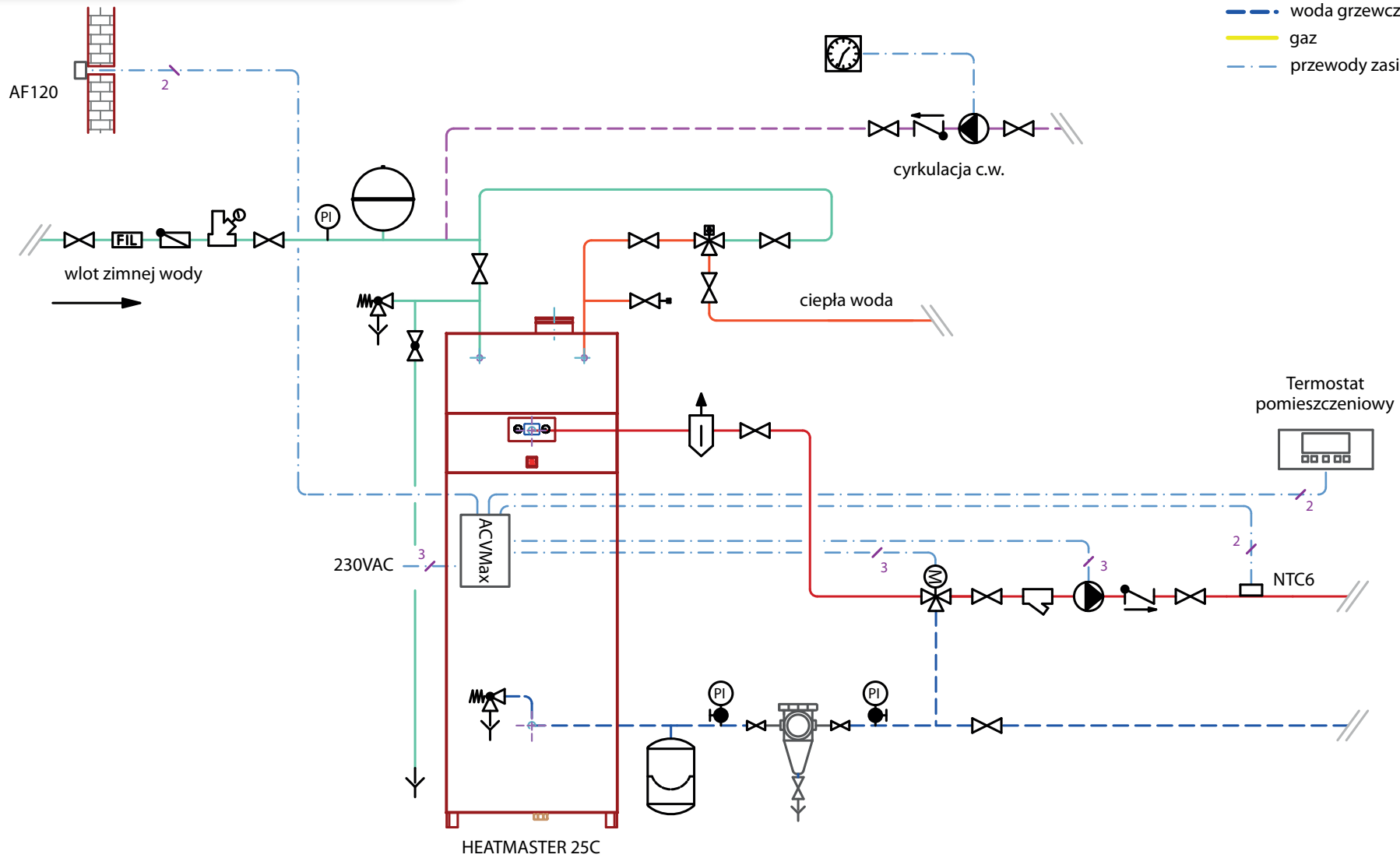
SCHEMAT 32.

HeatMaster 25C

1 obieg grzewczy i produkcja c.w.

Legenda:

- zimna woda
- ciepła woda
- - - cyrkulacja ciepłej wody
- woda grzewcza - zasilanie
- - - woda grzewcza - powrót
- gaz
- · — przewody zasilające i sygnałowe



Schemat jest rozwiązaniem przykładowym i nie zastępuje projektu instalacji.
Rysunek może nie zawierać wszystkich elementów armatury.
Należy uwzględnić warunki techniczne danego obiektu.

SCHEMAT 32.

Opis systemu

Instalacja składa się z kotła dwufunkcyjnego kondensacyjnego HeatMaster 25C, który zasila obieg grzewczy z mieszaczem. Zawór mieszający c.o. jest praktycznie wymogiem zarówno dla obiegu podłogowego jak i grzejnikowego, aby zapewnić realne sterowanie pogodowe. Pozwala uniezależnić się od temperatury kotła i ciepłej wody. Kocioł nie wymaga przepływu wody grzewczej dla prawidłowej pracy (posiada wewnętrzną pompę mieszającą), dlatego można zastosować bezpośrednio na wylocie zawór trójdrogowy. Podobnie jak w modelach TC kocioł HM 25C może również pracować tylko na potrzeby produkcji ciepłej wody. Urządzenie zapewnia wysokie wydajności ciepłej wody przy niewielkiej pojemności wewnętrznego zasobnika zapewniając przy tym wysoką sprawność produkcji c.w. niemożliwą do osiągnięcia w tradycyjnym układzie kocioł + zewnętrzny zasobnik c.w.

W przypadku kotłów HeatMaster temp. ciepłej wody uzależniona jest od temp. wody grzewczej w płaszczu, w związku z czym zaleca się zastosowanie termostatycznego zaworu mieszającego ciepłej wody (zwiększa komfort użytkowania i chroni przed poparzeniem).

Ogrzewaniem i produkcją ciepłej wody steruje regulator kotła ACVMax w połączeniu z czujnikiem temp. zewnętrznej (opcjonalnie) i regulatorem pomieszczeniowym (on/off lub opentherm) .

Urządzenia

Model	Moc
HeatMaster 25 C	4,9-24,3

Kotły posiadają na wyposażeniu zawór bezpieczeństwa c.o. z nastawą 3 bar.

Akcesoria

Termostatyczny zawór mieszający c.w. 3/4"
Zawór bezpieczeństwa c.w. 6 bar 3/4"
Reduktor ciśnienia wody 3/4"
Filtroodmulacz c.o. Fernox 3/4"
Grupa pompowa z mieszaczem DN20 lub DN25
Siłownik zaworu mieszającego SM 4-6

Elementy automatyki

Nazwa	ilość
Czujnik temp. zewnętrznej AF120	1
Czujnik temp. zasilania przyłgowy NTC6	1
Regulator pomieszczeniowy E Tech ST-290 v3 (on/off) - opcja	
Regulator pomieszczeniowy RC35 (opentherm) - opcja	
Termostat przyłgowy RAM 5109 - opcja	

Sterowanie pompą cyrkulacyjną poza automatyką ACV.

Podłączenie komina

Podłączenie w kotle systemu pow.-spal. : 80/125 mm (w zestawie brak adaptera z króćcem pomiarowym).

W ofercie ACV znajdują się kompletne systemy powietrzno-spalinowe.