

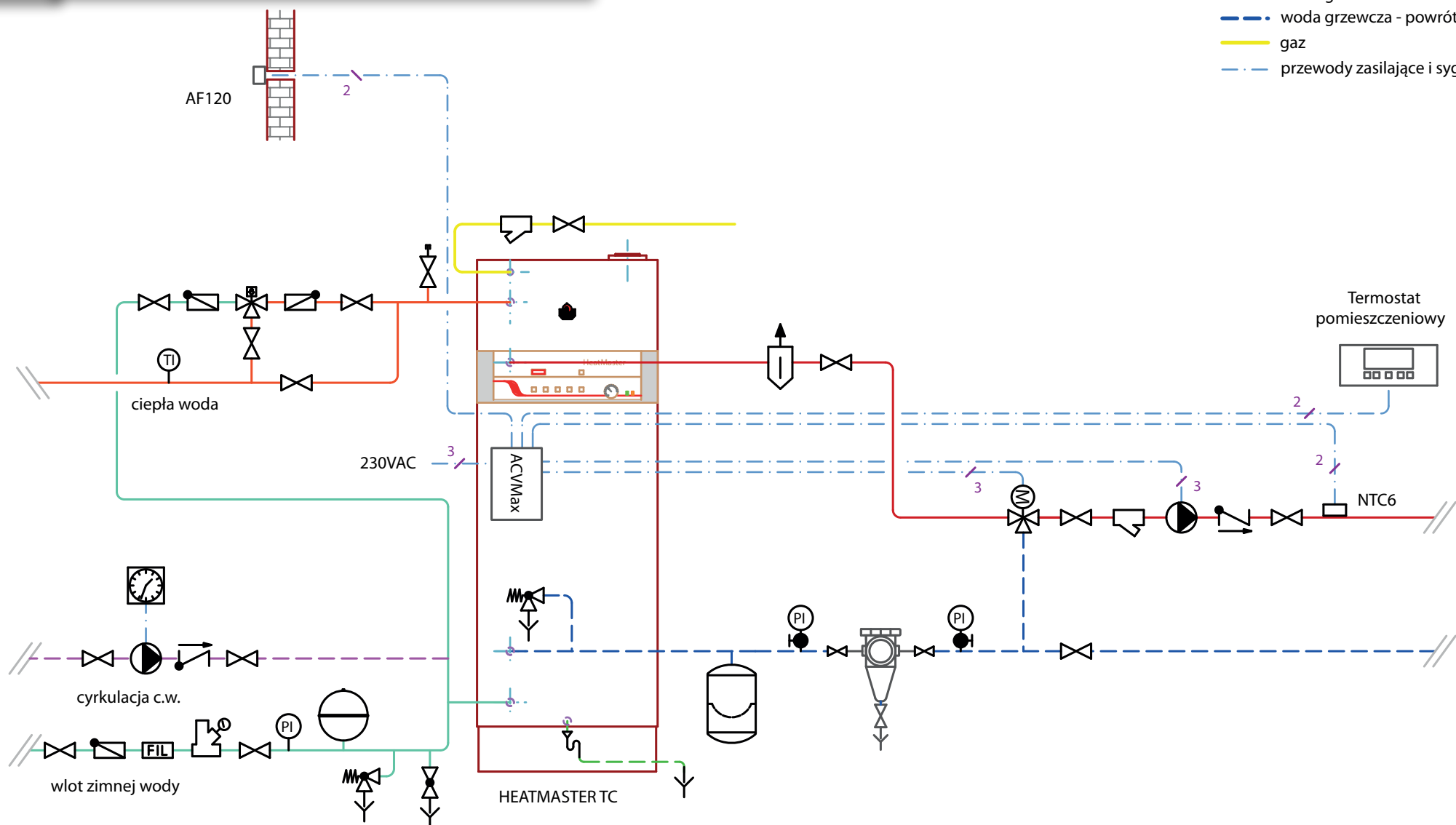
SCHEMAT 26.

HeatMaster TC

1 obieg grzewczy i produkcja ciepłej wody

Legenda:

- zimna woda
- ciepła woda
- cyrkulacja ciepłej wody
- woda grzewcza - zasilanie
- woda grzewcza - powrót
- gaz
- przewody zasilające i sygnałowe



Schemat jest rozwiązaniem przykładowym i nie zastępuje projektu instalacji.
Rysunek może nie zawierać wszystkich elementów armatury.
Należy uwzględnić warunki techniczne danego obiektu.



EXCELLENCE
IN HOT WATER

Schemat ideowy

Kocioł stojący kondensacyjny dwufunkcyjny HeatMaster 25/35/45/70/85/120 TC - 1 obieg grzewczy z mieszaczem i produkcja ciepłej wody.

Sterowanie pogodowe z wykorzystaniem regulatora pomieszczeniowego (opcjonalnie) On/Off lub Opentherm.

Opis systemu

Instalacja składa się z kotła dwufunkcyjnego kondensacyjnego HeatMaster TC, który zasila obieg grzewczy z mieszaczem. Zawór mieszający c.o. jest praktycznie wymogiem zarówno dla obiegu podłogowego jak i grzejnikowego, aby zapewnić realne sterowanie pogodowe. Pozwala uniezależnić się od temperatury kotła i ciepłej wody. Kocioł nie wymaga przepływu wody grzewczej dla prawidłowej pracy (posiada wewnętrzną pompę mieszającą), dlatego można zastosować zawór trójdrogowy bezpośrednio na wylocie. Urządzenie może również pracować tylko na potrzeby produkcji ciepłej wody(płaszcz wody grzewczej musi być napełniony i zabezpieczony). Urządzenie zapewnia wysokie wydajności ciepłej wody przy niewielkiej pojemności wewnętrznego zasobnika zapewniając przy tym sprawność produkcji c.w. niemożliwą do osiągnięcia w tradycyjnym układzie kocioł + zewnętrzny zasobnik c.w. Konstrukcja pozwala na kondensację przy produkcji ciepłej wody.

W przypadku kotłów HeatMaster temp. ciepłej wody uzależniona jest od temp. wody grzewczej w płaszczu, w związku z czym zaleca się zastosowanie termostatycznego zaworu mieszającego ciepłej wody (zwiększa komfort użytkowania i chroni przed poparzeniem).

Ogrzewaniem i produkcją ciepłej wody steruje regulator kotła ACVMax w połączeniu z czujnikiem temp. zewnętrznej (opcjonalnie) i regulatorem pomieszczeniowym (on/off lub opentherm) .

Urządzenia

Model	Moc
HeatMaster 25 TC	10,2-24,3
HeatMaster 35 TC	9,8-34,1
HeatMaster 45 TC	8,8-44,1
HeatMaster 70 TC	23,9-68,0
HeatMaster 85 TC	23,9-82,9
HeatMaster 120 TC	22,5-11,7

Kotły posiadają na wyposażeniu zawór bezpieczeństwa c.o. z nastawą 3 bar.

Akcesoria

Termostatyczny zawór mieszający c.w. 3/4" - 1"

Zawór bezpieczeństwa c.w. 6 bar 3/4"

Zawór bezpieczeństwa c.w. 6 bar 1"

Reduktor ciśnienia wody 3/4"

Filtroomulacz c.o. Fernox 3/4" (dla HM25/35 TC)

Grupa pompowa z mieszaczem DN20, DN25 lub DN32

Siłownik zaworu mieszającego SM 4-6

Elementy automatyki

Nazwa	ilość
Czujnik temp. zewnętrznej AF120	1
Czujnik temp. zasilania przylgowy NTC6	1
Regulator pomieszczeniowy E Tech ST-290 v3 (on/off) - opcja	
Regulator pomieszczeniowy RC35 (opentherm) - opcja	
Termostat przylgowy RAM 5109 - opcja	

Sterowanie pompą cyrkulacyjną poza automatyką ACV.

Podłączenie komina

Kotły Heatmaster TC nie posiadają adapterów.

Wyprowadzone podłączenia kominów dla:

- HeatMaster 25/35/45 TC - 80/125 mm

- HeatMaster 70/85/120 TC - 100/150 mm.

W ofercie ACV znajdują się kompletne systemy powietrzno-spalinowe.