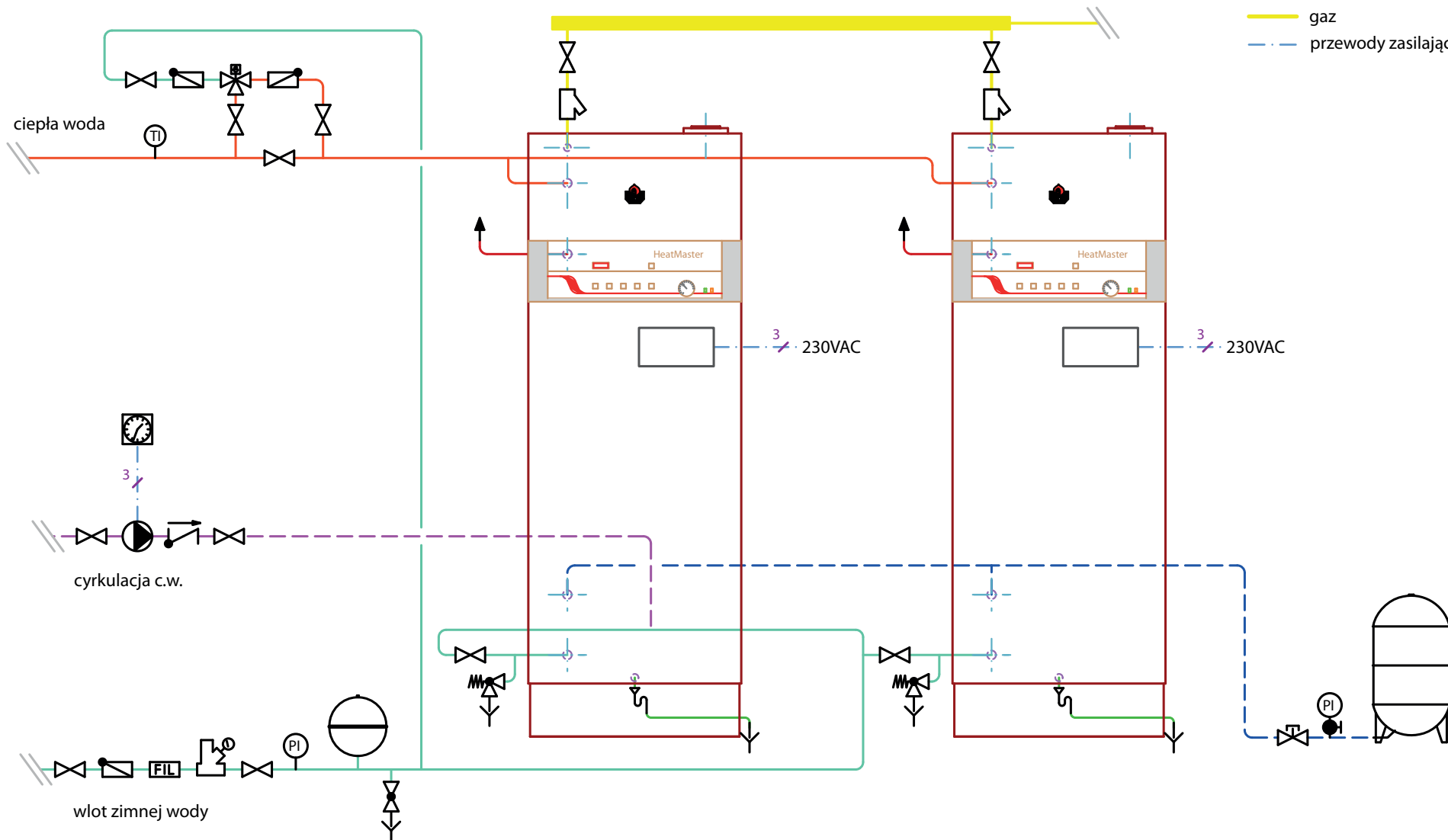


SCHEMAT 25.

2 x HeatMaster TC - produkcja ciepłej wody

Legenda:

- zimna woda
- ciepła woda
- - - cyrkulacja ciepłej wody
- woda grzewcza - zasilanie
- - - woda grzewcza - powrót
- gaz
- - - przewody zasilające i sygnałowe



Schemat jest rozwiązaniem przykładowym i nie zastępuje projektu instalacji.
Rysunek może nie zawierać wszystkich elementów armatury.
Należy uwzględnić warunki techniczne danego obiektu.

Opis systemu

Instalacja przedstawia podstawowy układ podłączenia wody użytkowej dwóch kotłów kondensacyjnych HeatMaster TC. Kotły mogą pracować na potrzeby produkcji ciepłej wody lub produkcji ciepłej wody i ogrzewania. Należy jednak pamiętać, że układ wody grzewczej musi być zawsze napełniony i zabezpieczony bez względu na to czy podłączony jest układ centralnego ogrzewania czy też nie. W przeciwieństwie do kotłów wiszących HeatMaster TC nie wymaga przepływu wody grzewczej przez kocioł (posiada wewnętrzną pompę mieszającą). Urządzenie zapewnia wysokie wydajności ciepłej wody przy niewielkiej pojemności wewnętrznego zasobnika zapewniając przy tym wysoką sprawność produkcji c.w. niemożliwą do osiągnięcia w tradycyjnym układzie kocioł + zewnętrzny zasobnik c.w.

W przypadku kotłów HeatMaster temp. ciepłej wody uzależniona jest od temp. wody grzewczej w płaszczu, w związku z czym zaleca się zastosowanie termostatycznego zaworu mieszającego ciepłej wody (zwiększa komfort użytkowania i chroni przed poparzeniem).

Urządzenia

Model	Moc
HeatMaster 25 TC	10,2-24,3
HeatMaster 35 TC	9,8-34,1
HeatMaster 45 TC	8,8-44,1
HeatMaster 70 TC	23,9-68,0
HeatMaster 85 TC	23,9-82,9
HeatMaster 120 TC	22,5-111,7

Kotły posiadają na wyposażeniu zawór bezpieczeństwa c.o. z nastawą 3 bar.

Akcesoria

Termostatyczny zawór mieszający c.w. (od 3/4" do 2")

Reduktor ciśnienia wody 3/4"

Zawór bezpieczeństwa c.w. 6 bar 3/4"

Zawór bezpieczeństwa c.w. 6 bar 1"

Elementy automatyki

Przy trybie produkcji ciepłej wody kocioł praktycznie nie wymaga dodatkowych elementów automatyki. Opcjonalnie można wykorzystać zewnętrzny programator czasowy do sterowania pompą cyrkulacyjną.

Podłączenie komina

Kotły Heatmaster TC nie posiadają adapterów.

Wyprowadzone podłączenia kominów dla:

- HeatMaster 25/35/45 TC - 80/125 mm

- HeatMaster 70/85/120 TC - 100/150 mm.

W ofercie ACV znajdują się kompletne systemy powietrzno-spalinowe.