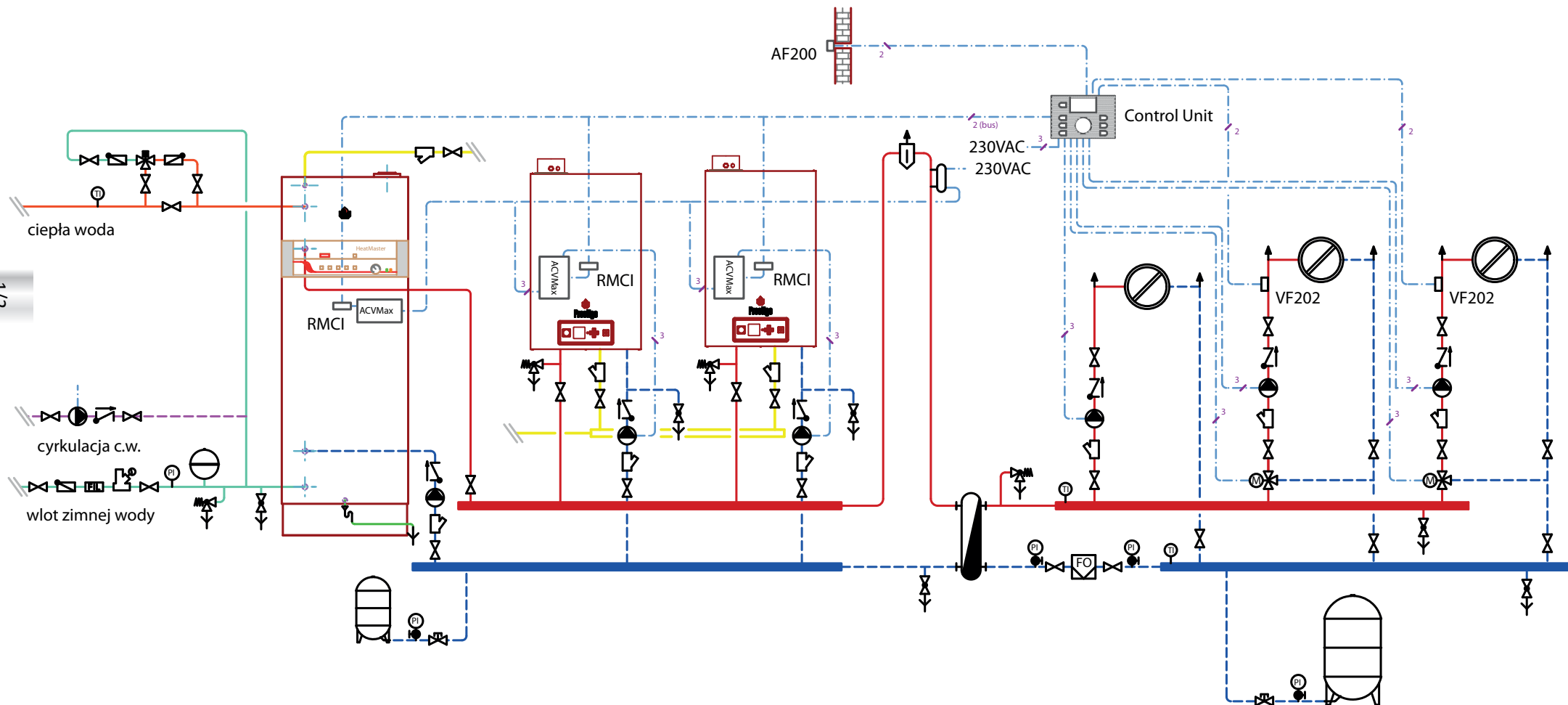


SCHEMAT 23.

Kaskada kotłów Prestige Solo 100/120 v14 i HeatMaster TC
3 obiegi grzewcze i produkcja ciepłej wody

Legenda:

- zimna woda
- ciepła woda
- - - cyrkulacja ciepłej wody
- woda grzewcza - zasilanie
- woda grzewcza - powrót
- gaz
- - - przewody zasilające i sygnałowe



Schemat jest rozwiązaniem przykładowym i nie zastępuje projektu instalacji.
Rysunek może nie zawierać wszystkich elementów armatury.
Należy uwzględnić warunki techniczne danego obiektu.



EXCELLENCE
IN HOT WATER

Schemat ideowy

Kaskada kotłów kondensacyjnych Prestige Solo 100/120 v14 i HeatMaster 25/35/45/70/85/120 TC zasilająca przez wymiennik ciepła 3 obiegi grzewcze.

Sterowanie kaskadą i obiegami grzewczymi z wykorzystaniem niezależnego regulatora pogodowego Control Unit.

Opis systemu

Instalacja składa się z dwóch kotłów wiszących kondensacyjnych Prestige Solo v14 i kotła HeatMaster TC, który oprócz produkcji ciepłej wody wspomaga instalację centralnego ogrzewania. Kaskada kotłów zasila 3 obiegi grzewcze (w tym 2 z mieszaczem). W celu odseparowania instalacji grzewczej od źródła ciepła wykorzystano pośredni wymiennik ciepła (np. płytowy lub JAD). W przypadku złego stanu instalacji grzewczej, braku jej płukania chemicznego lub niemożności osiągnięcia wymaganej jakości wody grzewczej zastosowanie wymiennika ciepła jest najlepszym rozwiązaniem, aby zapewnić optymalne warunki pracy kotła.

Należy dobrać pompy kotłowe dla przepływu podanego w dokumentacji kotła. W przypadku kotłów HeatMaster temp. ciepłej wody zależna jest silnie od temp. wody grzewczej, w związku z czym zaleca się zastosowanie termostatycznego zaworu mieszającego ciepłej wody (zwiększa komfort użytkowania i chroni przed poparzeniem).

Sterowanie kaskadą oparte jest o niezależny regulator Control Unit, który może obsługiwać do 8 kotłów w kaskadzie (w przypadku 2 lub więcej kotłów HM TC wymagany jest drugi regulator). Każdy obieg grzewczy może być dodatkowo wyposażony w regulator pomieszczeniowy dedykowany (Zone Unit, RFF) lub standardowy (on/off). W przypadku większej ilości stref grzewczych należy zastosować kolejny regulator (do 5 sztuk).

Urządzenia

Model	Moc
Prestige Solo 100 v14	12,2-97,5
Prestige Solo 120 v14	12,2-116,4
HeatMaster 25 / 35 / 45 / 70 / 85 / 120 TC	od 24,3 do 111,7

Kotły posiadają w wyposażeniu zawór bezpieczeństwa c.o. z nastawą 4 bar (należy zwrócić uwagę na dopuszczalne ciśnienie innych urządzeń/armatury w instalacji).

Elementy automatyki

Nazwa	ilość
Regulator pogodowy Control Unit z czujnikiem AF200	1
Skrzynka naścienna dla Control Unit (opcja)	1
Moduł komunikacyjny RMCI v14	2
Moduł komunikacyjny RMCI mk2	1
Czujnik temp. zanurzeniowy KVT	1
Czujnik temp. zasilania - przylgowy VF202	2
Termostat przylgowy RAM 5109 (opcja)	
Zone Unit / RFF / E Tech ST-290 v3 - opcja	

Akcesoria

Termostatyczny zawór mieszający c.w. (od 3/4" do 2")

Zawór bezpieczeństwa c.w. 6 bar 3/4"

Zawór bezpieczeństwa c.w. 6 bar 1"

Kolektor DN80 do podłączenia 2 kotłów w kaskadzie

Zestaw podłączeń elastycznych kolektor-kocioł

Podłączenie komina

Fabrycznie kotły Prestige Solo 100/120 v14 wyposażone są w adapter 100/150 mm z króćcem pomiarowym. Natomiast kotły Heatmaster TC nie posiadają adapterów.

Wyprowadzone podłączenia kominów dla:

- HeatMaster 25/35/45 TC - 80/125 mm

- HeatMaster 70/85/120 TC - 100/150 mm.

W ofercie ACV znajdują się kompletne systemy powietrzno-spalinowe.