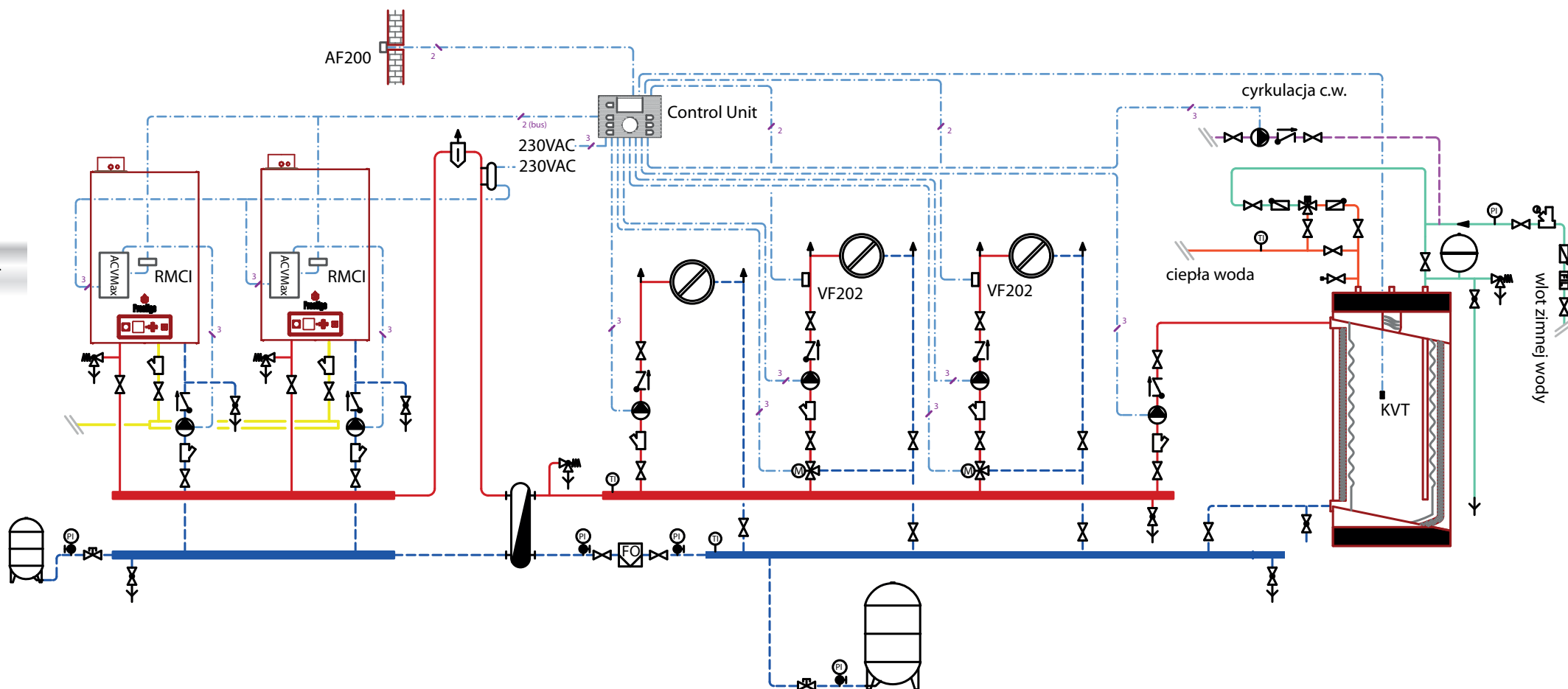


# SCHEMAT 21.

Kaskada kotłów Prestige Solo 100/120 v14 z wymiennikiem c.w.  
3 obiegi grzewcze i produkcja ciepłej wody

Legenda:

- zimna woda
- ciepła woda
- cyrkulacja ciepłej wody
- woda grzewcza - zasilanie
- woda grzewcza - powrót
- gaz
- - - przewody zasilające i sygnałowe



Schemat jest rozwiązaniem przykładowym i nie zastępuje projektu instalacji.  
Rysunek może nie zawierać wszystkich elementów armatury.  
Należy uwzględnić warunki techniczne danego obiektu.

## Opis systemu

Instalacja składa się z dwóch kotłów wiszących kondensacyjnych Prestige Solo v14 i wymiennika ciepłej wody konstrukcji zbiornik w zbiorniku (Comfort/Smart/HRs/Jumbo). Kaskada kotłów oprócz wymiennika c.w. zasila 3 obiegi grzewcze (w tym 2 z mieszaczem). Jest to maksymalna konfiguracja z regulatorem Control Unit. W celu odseparowania instalacji grzewczej od źródła ciepła wykorzystano pośredni wymiennik ciepła (np. płytowy lub JAD). W przypadku złego stanu instalacji grzewczej, braku jej płukania chemicznego lub niemożliwości osiągnięcia wymaganej jakości wody grzewczej zastosowanie wymiennika ciepła jest najlepszym rozwiązaniem, aby zapewnić optymalne warunki pracy kotła.

Należy dobrać pompy kotłowe dla przepływu podanego w dokumentacji kotła. Zaleca się zastosowanie termostatycznego zaworu mieszającego ciepłej wody (zwiększa komfort użytkowania i chroni przed poparzeniem).

Sterowanie kaskadą oparte jest o niezależny regulator Control Unit, który może obsługiwać do 8 kotłów w kaskadzie. Każdy obieg grzewczy może być dodatkowo wyposażony w regulator pomieszczeniowy dedykowany (Zone Unit, RFF) lub standardowy (on/off). W przypadku większej ilości stref grzewczych należy zastosować kolejny regulator (do 5 sztuk).

## Urządzenia

Model	Moc
Prestige Solo 100 v14	12,2-97,5
Prestige Solo 120 v14	12,2-116,4

Kotły posiadają w wyposażeniu zawór bezpieczeństwa c.o. z nastawą 4 bar (należy zwrócić uwagę na dopuszczalne ciśnienie innych urządzeń/armatury w instalacji).

## Elementy automatyki

Nazwa	ilość
Regulator pogodowy Control Unit z czujnikiem AF200	1
Skrzynka naścienna dla Control Unit (opcja)	1
Moduł komunikacyjny RMCI v14 (ilość równa liczbie kotłów)	2
Czujnik temp. zanurzeniowy KVT	1
Czujnik temp. zasilania - przylgowy VF202	2
Termostat przylgowy RAM 5109 (opcja)	
Zone Unit / RFF / E Tech ST-290 v3 - opcja	

## Akcesoria

Termostatyczny zawór mieszający c.w. (od 3/4" do 2")

Zawór bezpieczeństwa c.w. 6 bar 3/4"

Zawór bezpieczeństwa c.w. 6 bar 1"

Kolektor DN80 do podłączenia 2 kotłów w kaskadzie

Zestaw podłączeń elastycznych kolektor-kocioł

## Podłączenie komina

Fabrycznie kotły Prestige Solo 100/120 v14 wyposażone są w adapter 100/150 mm z króćcem pomiarowym.

W ofercie ACV znajdują się kompletne systemy powietrzno-spalinowe.