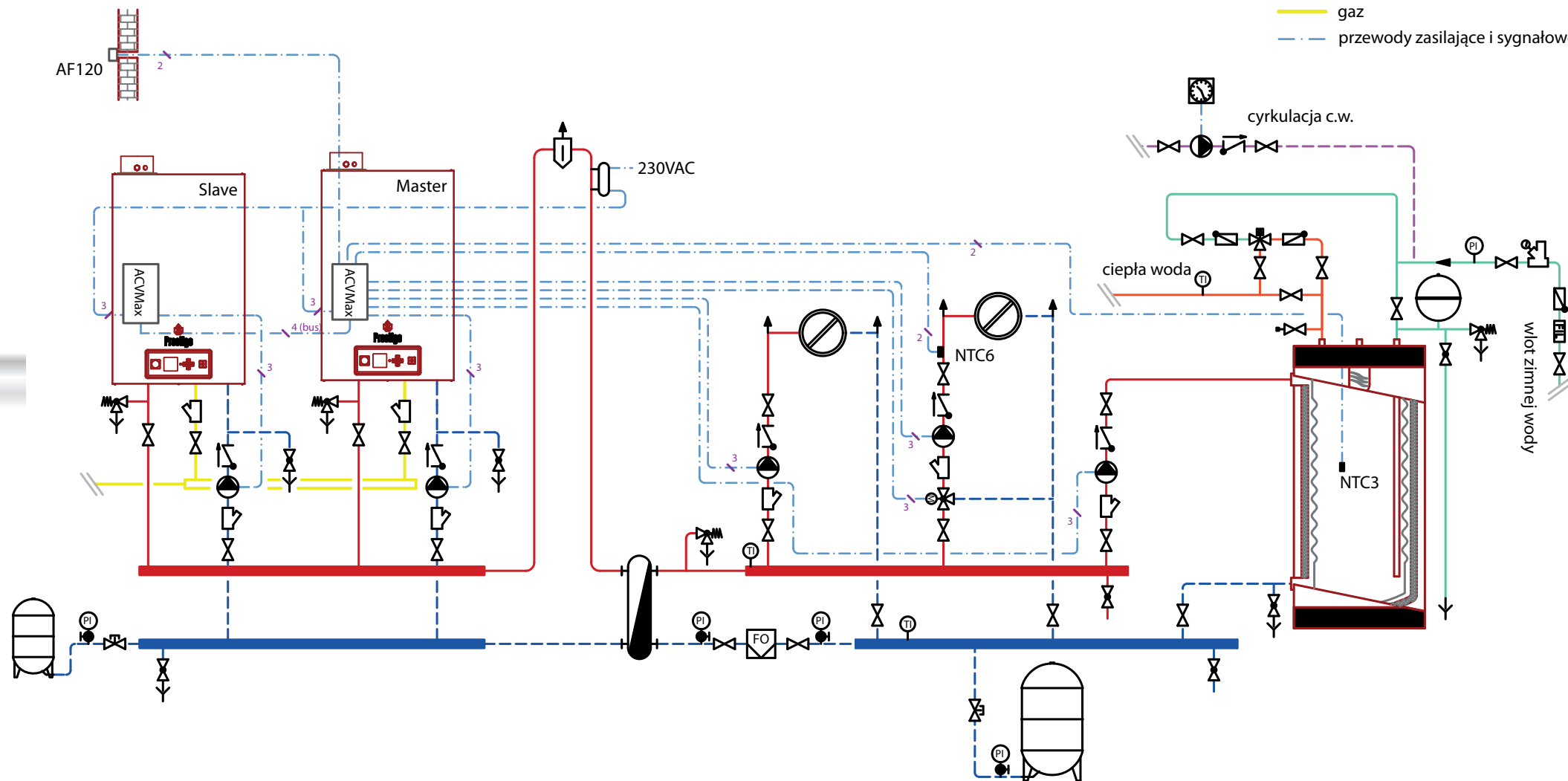


SCHEMAT 20.

Kaskada kotłów Prestige Solo 100/120 v14 z wymiennikiem c.w.
2 obiegi grzewcze i produkcja ciepłej wody

Legenda:

- zimna woda
- ciepła woda
- - - cyrkulacja ciepłej wody
- woda grzewcza - zasilanie
- - - woda grzewcza - powrót
- gaz
- - - przewody zasilające i sygnałowe



Schemat jest rozwiązaniem przykładowym i nie zastępuje projektu instalacji.
Rysunek może nie zawierać wszystkich elementów armatury.
Należy uwzględnić warunki techniczne danego obiektu.

Opis systemu

Instalacja składa się z dwóch kotłów wiszących kondensacyjnych Prestige Solo v14 i wymiennika ciepłej wody konstrukcji zbiornik w zbiorniku (Comfort/Smart/HRs/Jumbo). Kaskada kotłów oprócz wymiennika c.w. zasilą 2 obiegi grzewcze (wysoko- i niskotemperaturowy). W celu odseparowania instalacji grzewczej od źródła ciepła wykorzystano pośredni wymiennik ciepła (np. płytowy lub JAD). W przypadku złego stanu instalacji grzewczej, braku jej płukania chemicznego lub niemożności osiągnięcia wymaganej jakości wody grzewczej zastosowanie wymiennika ciepła jest najlepszym rozwiązaniem, aby zapewnić optymalne warunki pracy kotła.

Należy dobrać pompy kotłowe dla przepływu podanego w dokumentacji kotła. Zaleca się zastosowanie termostatycznego zaworu mieszającego ciepłej wody (zwiększa komfort użytkowania i chroni przed poparzeniem).

Sterowanie kaskadą oparte jest o sterowniki kotłów ACVMax, które posiadają możliwość komunikacji między sobą (wymagany przewód do kaskady). Schemat przedstawia maksymalną konfigurację bez użycia niezależnego regulatora kaskadowego/pogodowego. Obieg grzewczy niskotemperaturowy posiada ograniczenie maksymalnej temp. zasilania (do 45°C). Opcjonalnie można podłączyć 1 lub 2 regulatory pomieszczeniowe (on/off lub opentherm).

Urządzenia

Model	Moc
Prestige Solo 100 v14	12,2-97,5
Prestige Solo 120 v14	12,2-116,4

Kotły posiadają w wyposażeniu zawór bezpieczeństwa c.o. z nastawą 4 bar (należy zwrócić uwagę na dopuszczalne ciśnienie innych urządzeń/armatury w instalacji).

Elementy automatyki

Nazwa	ilość
Czujnik temp. zewnętrznej AF120	1
Czujnik temp. c.w. i sprężgła NTC3	2
Czujnik temp. zasilania - przylgowy NTC6	1
Okablowanie 2-go obiegu grzewczego	1
Przewód do kaskady kotłów	1
E Tech ST-290 v3 (on/off) - opcja	

Sterowanie pompą cyrkulacyjną poza automatyką ACV.

Akcesoria

Termostatyczny zawór mieszający c.w. (od 3/4" do 2")

Zawór bezpieczeństwa c.w. 6 bar 3/4"

Zawór bezpieczeństwa c.w. 6 bar 1"

Kolektor DN80 do podłączenia 2 kotłów w kaskadzie

Zestaw połączeń elastycznych kolektor-kocioł

Sprężgło hydrauliczne DN80

Podłączenie komina

Fabrycznie kotły Prestige Solo 100/120 v14 wyposażone są w adapter 100/150 mm z króćcem pomiarowym.

W ofercie ACV znajdują się kompletne systemy powietrzno-spalinowe.