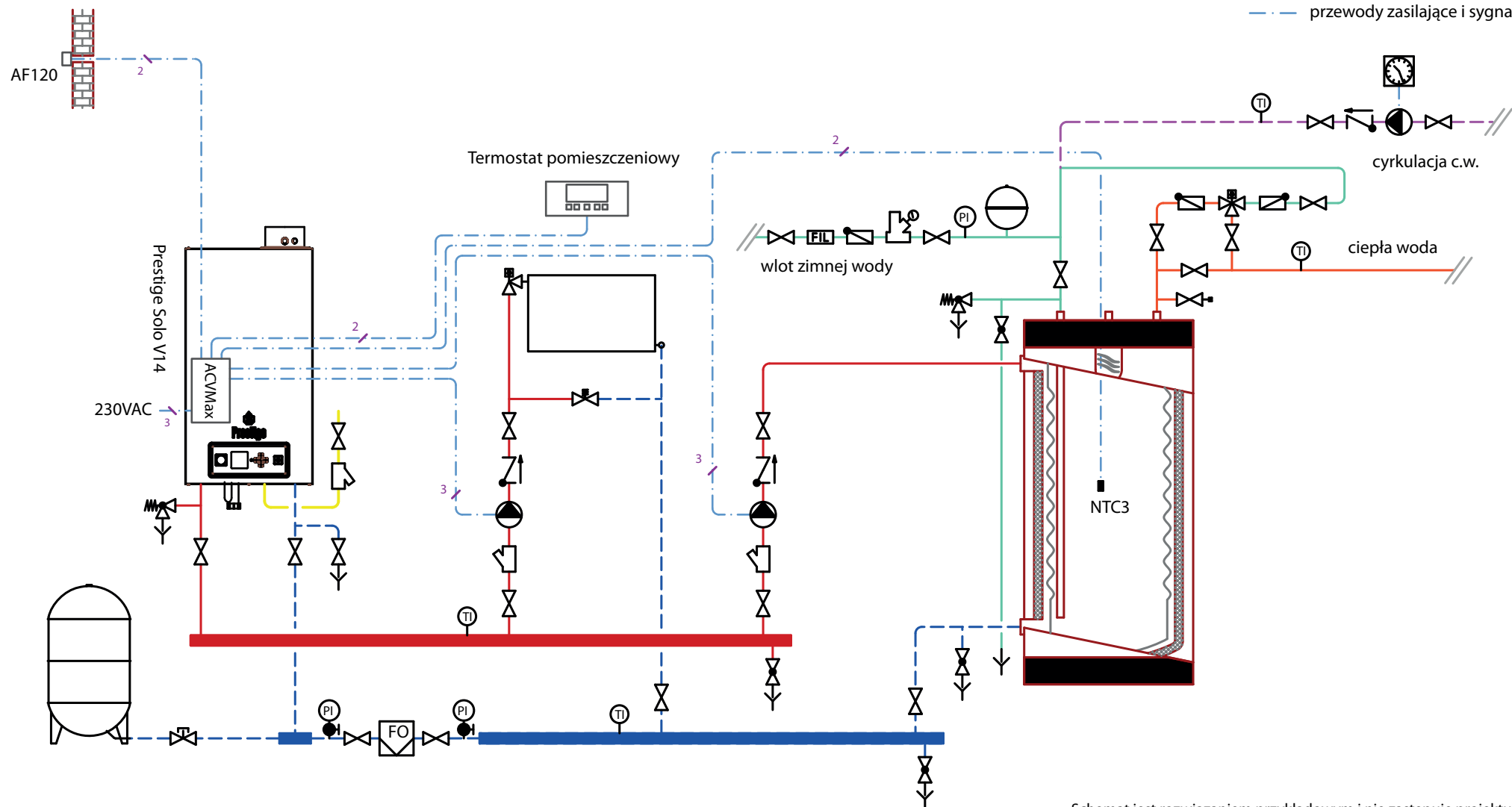


# SCHEMAT 12.

Prestige Solo 42/50/75 v14, wymiennik c.w. Comfort/Smart/HRs/Jumbo  
obieg grzewczy i produkcja ciepłej wody

Legenda:

- zimna woda
- ciepła woda
- cyrkulacja ciepłej wody
- woda grzewcza - zasilanie
- woda grzewcza - powrót
- gaz
- przewody zasilające i sygnałowe



Schemat jest rozwiązaniem przykładowym i nie zastępuje projektu instalacji.  
Rysunek może nie zawierać wszystkich elementów armatury.  
Należy uwzględnić warunki techniczne danego obiektu.

# SCHEMAT 12.

## Opis systemu

Instalacja składa się z kotła wiszącego kondensacyjnego Prestige Solo 42/50/75 v14, który zasila obieg centralnego ogrzewania i wymiennik ciepłej wody (Comfort/Smart/HRs/Jumbo). Ze względu na brak pompy kotłowej w kotłach większej mocy należy zwrócić uwagę na zapewnienie odpowiedniego przepływu wody grzewczej przez kocioł. Zaleca się stosowanie termostatycznego zaworu mieszającego ciepłej wody (zwiększa komfort użytkowania i chroni przed poparzeniem).

Pompy uruchamiane są z regulatora kotłowego ACVMax. Ogrzewanie może być sterowane stałotemperaturowo lub pogodowo (wymagany czujnik temp. zewnętrznej). Dodatkowo można podłączyć termostat pomieszczeniowy uniwersalny (on/off, Opentherm) lub dedykowany (Room Unit - wymaga modułu komunikacyjnego RMCI v14).

## Urządzenia

| Model                | Moc      |
|----------------------|----------|
| Prestige Solo 42 v14 | 5,7-40,4 |
| Prestige Solo 50 v14 | 6,9-48,5 |
| Prestige Solo 75 v14 | 9,9-67,8 |

Kotły posiadają w wyposażeniu zawór bezpieczeństwa c.o. z nastawą 4 bar (należy zwrócić uwagę na dopuszczalne ciśnienie innych urządzeń/armatury w instalacji).

## Akcesoria

|  |
|--|
| Termostatyczny zawór mieszający c.w. (od 3/4" do 2") |
| Zawór bezpieczeństwa c.w. 6 bar 3/4" lub 1"          |

## Elementy automatyki

| Nazwa  | ilość |
|--|-------|
| Czujnik temperatury zewnętrznej AF120                          | 1     |
| Czujnik temp. c.w. NTC3  | 1     |
| Regulator pomieszczeniowy E Tech ST-290 v3 (on/off) - opcja    |       |
| Regulator pomieszczeniowy RC35 (opentherm) - opcja             |       |
| Regulator pom. Room Unit z czujnikiem AF120 + RMCI v14 - opcja |       |

## Podłączenie komina

Fabrycznie kotły Prestige Solo 42/50/75 wyposażone są w adapter 100/150 mm z króćcem pomiarowym.

W ofercie ACV znajdują się kompletne systemy powietrzno-spalinowe.