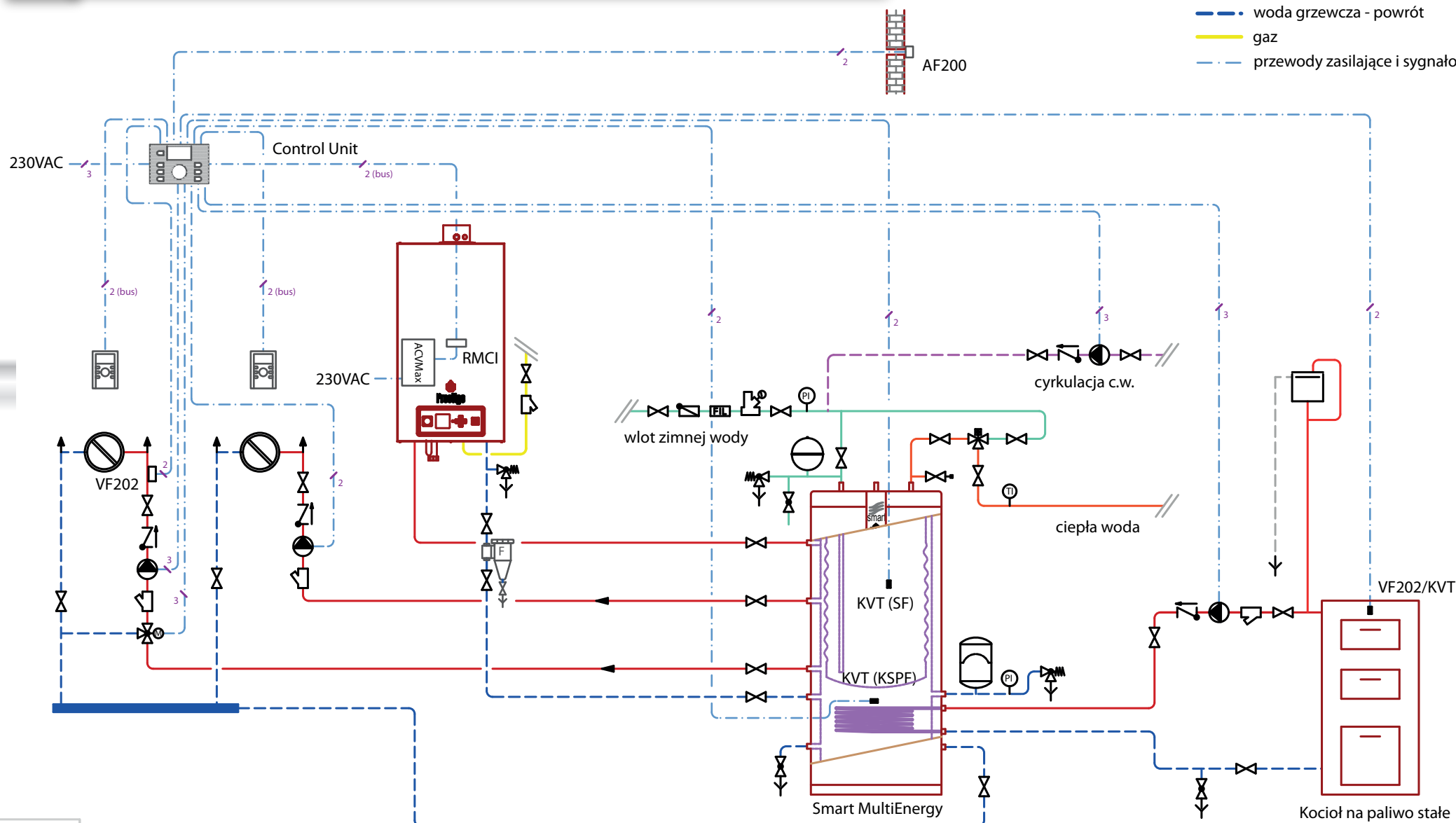


# SCHEMAT 11.

Prestige Solo 24 / 32 v14, Smart MultiEnergy, kocioł na paliwo stałe  
2 obiegi grzewcze, produkcja ciepłej wody

Legenda:

- zimna woda
- ciepła woda
- - - - - cyrkulacja ciepłej wody
- woda grzewcza - zasilanie
- - - - - woda grzewcza - powrót
- gaz
- - - - - przewody zasilające i sygnałowe



Schemat jest rozwiązaniem przykładowym i nie zastępuje projektu instalacji.  
Rysunek może nie zawierać wszystkich elementów armatury.  
Należy uwzględnić warunki techniczne danego obiektu.

# SCHEMAT 11.

## Opis systemu

Instalacja składa się z kotła wiszącego kondensacyjnego Prestige Solo v14, wymiennika ciepłej wody Smart MultiEnergy i dodatkowego źródła ciepła (kocioł na paliwo stałe). Obydwa źródła ciepła mogą pracować na potrzeby ogrzewania i podgrzewu ciepłej wody. Wymiennik Smart MultiEnergy spełnia w instalacji kilka funkcji: wymiennika ciepłej wody, sprzęgła hydraulicznego i bufora ciepła (magazyn ciepła zależy oczywiście od pojemności zastosowanego urządzenia). W ten sposób zdecydowanie uproszczono układ hydrauliczny, a układ zamknięty i otwarty jest odseparowany bez dodatkowego wymiennika ciepła.

Cała instalacja może być sterowana przez regulator pogody Control Unit. Kontroluje on pracę kotła gazowego, obiegów grzewczych (maksymalnie trzech), produkcją ciepłej wody i pompą kotła na paliwo stałe. Dla każdego obiegu grzewczego można zainstalować regulator pomieszczeniowy dedykowany dla Control Unit (Zone Unit / RFF) lub standardowy (on/off). Opisany układ hydrauliczny jest praktycznym rozwiązaniem w przypadku kiedy kocioł na paliwo stałe jest używany często. Należy pamiętać, że kocioł kondensacyjny musi pracować przy wyższej temperaturze (wymuszonej z reguły przez nastawę temp. ciepłej wody), co nieznacznie obniża sprawność średnioroczną kotła. Zaleca się stosowanie termostatycznego zaworu mieszającego ciepłej wody.

## Urządzenia

Model	Moc
Prestige Solo 24 v14	4,0-23,2
Prestige Solo 32 v14	4,7-31,0

Kotły posiadają w wyposażeniu zawór bezpieczeństwa c.o. z nastawą 3 bar oraz naczynie przeponowe 12L.

## Akcesoria

Termostatyczny zawór mieszający c.w. 3/4"
Zawór bezpieczeństwa c.w. 6 bar 3/4"
Reduktor ciśnienia wody 3/4"
Filtroodmulacz c.o. Fernox 3/4"
Grupa pompowa z mieszaczem DN20 lub DN25
Grupa pompowa DN20 lub DN25
Rozdzielacz z by-passem na 2 obiegi (DN20 lub DN25)
Siłownik zaworu mieszającego SM 4-6

## Elementy automatyki

Nazwa	ilość
Regulator pogody Control Unit z czujnikiem AF200	1
Skrzynka naścienna dla Control Unit (opcja)	1
Moduł komunikacyjny RMCI v14	1
Czujnik temp. zanurzeniowy KVT	3
Czujnik temp. przylgowy VF202	1
Termostat przylgowy ogrzewania podłogowego RAM5109	1
Zone Unit, RFF lub E Tech ST-290 v3 (on/off) - opcjonalnie	

## Podłączenie komina

Fabrycznie kotły wyposażone są w adapter 60/100 z króćcem pomiarowym. Jako opcja dostępny również:

Adapter pow.-spal. prosty 80/125 mm
Adapter pow.-spal. kolano 90, 80/125 mm

W ofercie ACV znajdują się kompletne systemy powietrzno-spalinowe.