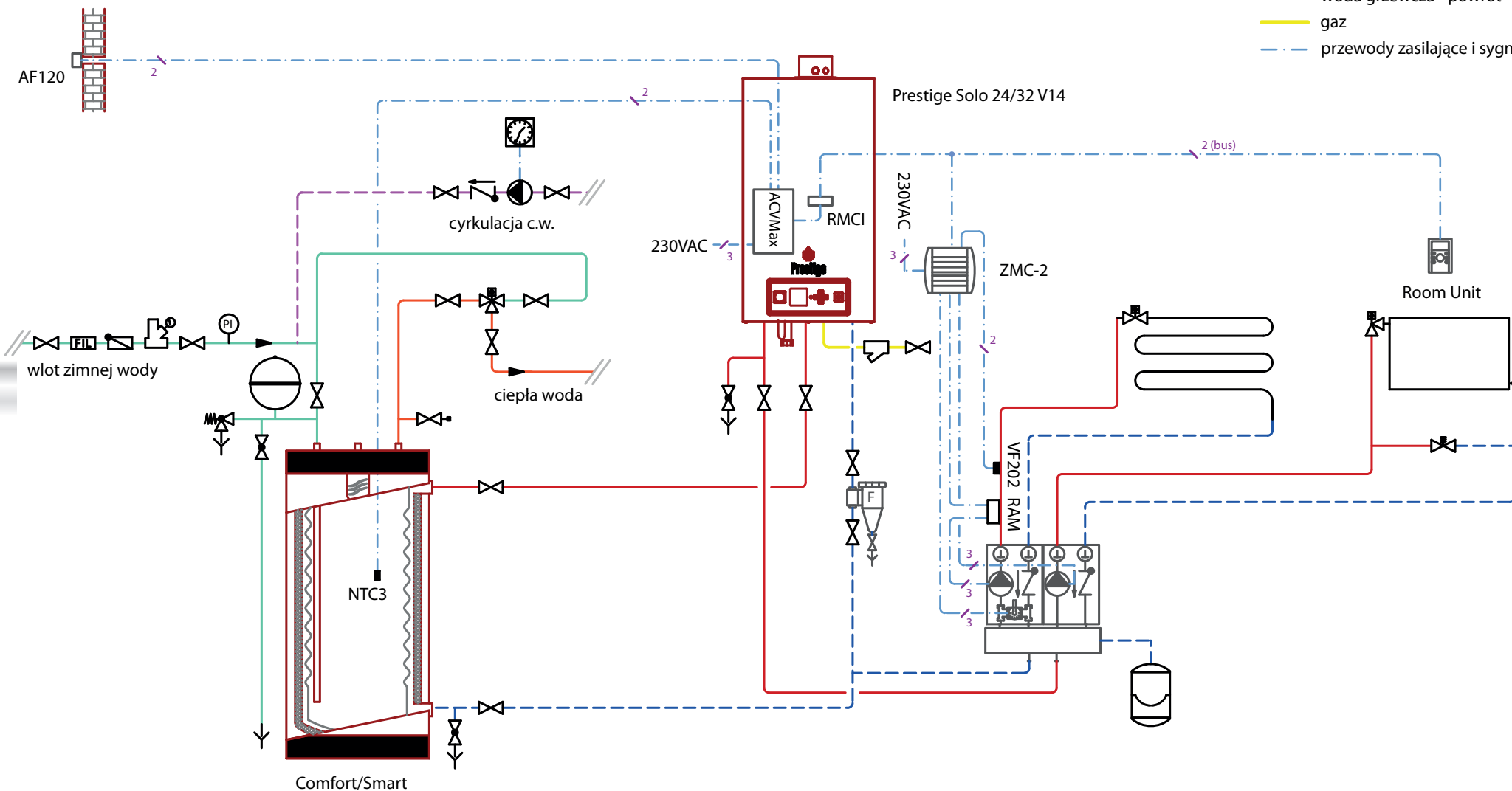


SCHEMAT 10.

Prestige Solo 24 / 32 v14, wymiennik c.w. Comfort/Smart
obieg grzewczy i podłogowy, produkcja ciepłej wody

Legenda:

- zimna woda
- ciepła woda
- - - - - cyrkulacja ciepłej wody
- woda grzewcza - zasilanie
- - - - - woda grzewcza - powrót
- gaz
- - - - - przewody zasilające i sygnałowe



Schemat jest rozwiązaniem przykładowym i nie zastępuje projektu instalacji.
Rysunek może nie zawierać wszystkich elementów armatury.
Należy uwzględnić warunki techniczne danego obiektu.

Opis systemu

Instalacja składa się z kotła kondensacyjnego, który zasila 2 obiegi grzewcze i wymiennik ciepłej wody (Comfort/Smart). Ładowanie odbywa się przez wbudowany w kotle zawór przełączający. Instalacja jest sterowana jednak przez zewnętrzny moduł rozszerzający ZMC-2 z regulatorem cyfrowym Room Unit. Taka konfiguracja pozwala na parametryzację obiegów grzewczych z poziomu regulatora Room Unit. Wpływ temp. pomieszczenia i temp. zewnętrznej może być korygowany dla obydwu obiegów grzewczych. Istnieje możliwość wykorzystania drugiego regulatora pomieszczeniowego typu on/off i przyporządkowanie go do jednego z obiegów grzewczych. Zaleca się stosowanie termostatycznego zaworu mieszającego c.w., który stabilizuje temperaturę wypływającej wody i pełni funkcję antypoparzeniową.

Wymiennik ciepła ze stali nierdzewnej zapewnia wysoki poziom sprawności i ułatwia czynności serwisowe.

Automatyka zapewnia niezależne sterowanie obiegami grzewczymi (oddzielne programy czasowe i nastawy temperatur) i produkcji ciepłej wody. Większość nastaw wykonuje się z poziomu regulatora pomieszczeniowego Room Unit.

Urządzenia

Model	Moc
Prestige Solo 24 v14	4,0-23,2
Prestige Solo 32 v14	4,7-31,0

Kotły posiadają w wyposażeniu zawór bezpieczeństwa c.o. z nastawą 3 bar oraz naczynie przponowe 12L.

Akcesoria

Termostatyczny zawór mieszający c.w. 3/4"
Zawór bezpieczeństwa c.w. 6 bar 3/4"
Reduktor ciśnienia wody 3/4"
Filtroodmulacz c.o. Fernox 3/4"
Grupa pompowa z mieszaczem DN20 lub DN25
Grupa pompowa DN20 lub DN25
Rozdzielacz z by-passem na 2 obiegi (DN20 lub DN25)
Siłownik zaworu mieszającego SM 4-6

Elementy automatyki

Nazwa	ilość
Regulator cyfrowy Room Unit z czujnikiem AF120	1
Moduł rozszerzający ZMC-2 z czujnikiem VF202	1
Moduł komunikacyjny RMCI v14	1
Czujnik temp. c.w. NTC3	1
Termostat przylgowy ogrzewania podłogowego RAM5109	1
Regulator pomieszczeniowy E Tech ST-290 v3 (on/off) - opcja	

Sterowanie pompą cyrkulacyjną poza automatyką ACV.

Podłączenie komina

Fabrycznie kotły wyposażone są w adapter 60/100 z króćcem pomiarowym. Jako opcja dostępny również:

Adapter pow.-spal. prosty 80/125 mm
Adapter pow.-spal. kolano 90, 80/125 mm

W ofercie ACV znajdują się kompletne systemy powietrzno-spalinowe.